

Segundo Encuentro  
del Observatorio Latinoamericano  
de Género y Movilidad

# CIUDADES INCLUSIVAS Y SEGURAS: DESPLAZÁNDONOS CON EQUIDAD



Observatorio  
Latinoamericano  
de Género y Movilidad

8 DE OCTUBRE DE 2024  
AUDITORIO CAF - SAN JORGE, AV. ARCE N°2915  
LA PAZ, BOLIVIA.  
8:30 A.M.



Ministerio de Transporte  
Argentina



Secretaría Municipal de  
Movilidad y  
Seguridad Ciudadana



GOBIERNO DE LA  
CIUDAD DE MÉXICO

SECRETARÍA  
DE MOVILIDAD



ALCALDÍA MAYOR  
DE BOGOTÁ D.C.

SECRETARÍA DE  
MOVILIDAD





Observatorio  
**Latinoamericano**  
de Género y Movilidad

Segundo Encuentro del Observatorio Latinoamericano  
de Género y Movilidad

## **CIUDADES INCLUSIVAS Y SEGURAS: DESPLAZÁNDONOS CON EQUIDAD**

# DEL PLAN A LA PRÁCTICA

## Movilidad y Género en la Ciudad de Buenos Aires

Zoe Britos - Daiana Zafran

Secretaría de Transporte- Ministerio de Infraestructura

Gobierno de la Ciudad Autónoma de Buenos Aires - Argentina



Ministerio de Transporte  
Argentina



Secretaría Municipal de  
Movilidad y  
Seguridad Ciudadana



GOBIERNO DE LA  
CIUDAD DE MÉXICO

SECRETARÍA  
DE MOVILIDAD



SECRETARÍA DE  
MOVILIDAD

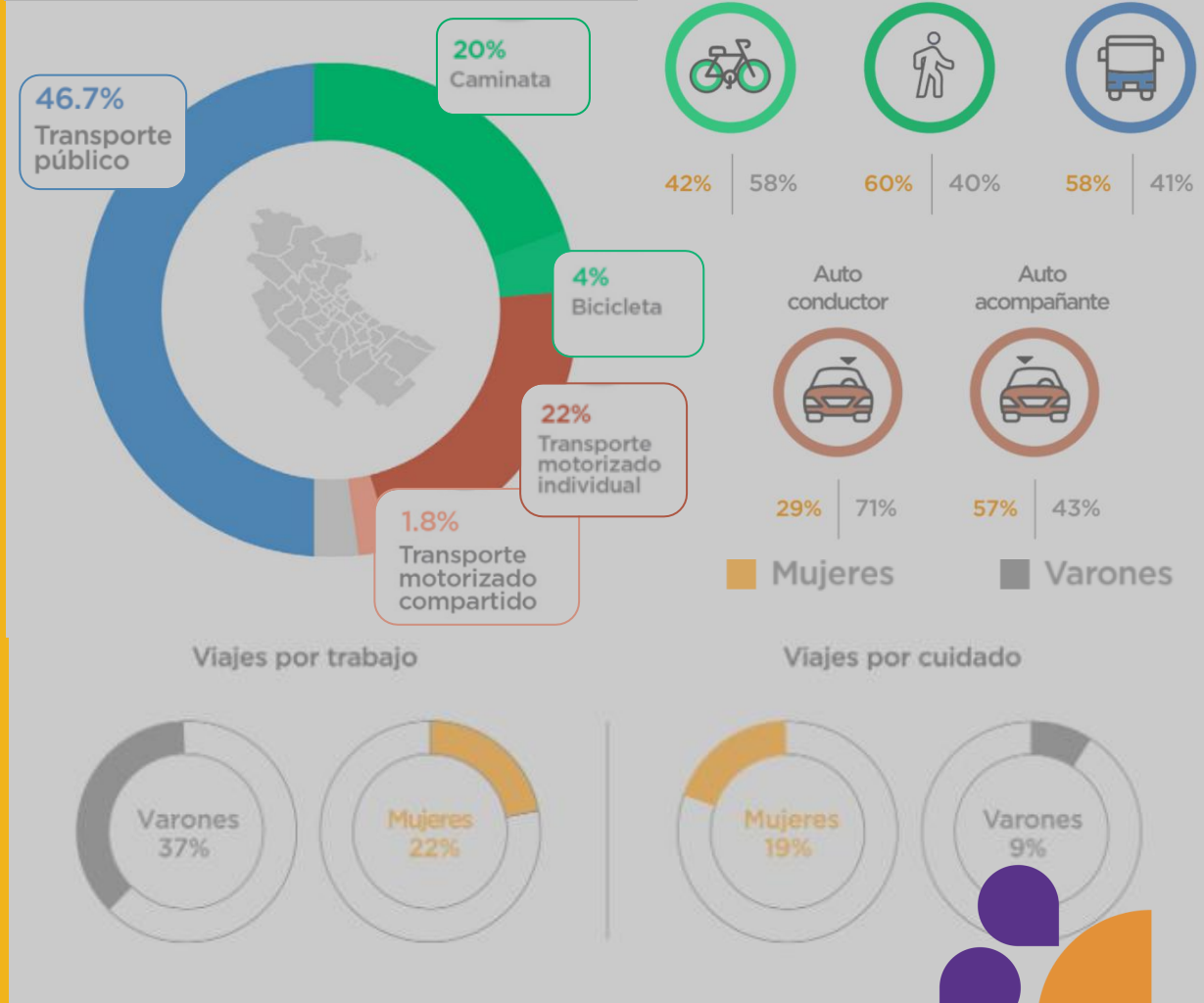




# Movilidad en Buenos Aires



VIAJES INTERJURISDICCIONALES + CABA 2019  
FUENTE: GCABA Y ENMODO 2018





# Políticas de Movilidad en Buenos Aires

2009

1° PLAN DE MOVILIDAD SUSTENTABLE

- Priorización del **transporte público**
- Conectividad y mejora de la **infraestructura de movilidad**
- Promoción de la **modos no contaminantes y movilidad activa**
- **Movilidad Segura**

2019

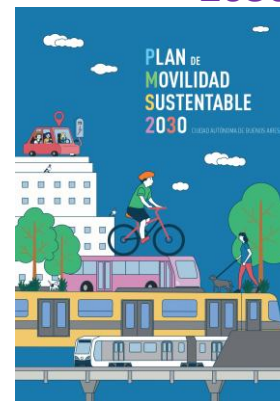


Plan de Género y Movilidad

Busca incluir la perspectiva de género dentro del diseño e implementación de políticas públicas de transporte

2022

PLAN DE MOVILIDAD SUSTENTABLE 2030



2023

Sustentable

Accesible

Metropolitana

Segura

Personalizada

Logros, Desafíos y Oportunidades





# Del Plan a la Práctica

## Logros, Desafíos y Oportunidades



**DATOS Y ESTUDIOS  
DE MOVILIDAD  
COTIDIANA Y  
SEGURIDAD**  
CON PERSPECTIVA DE GÉNERO



**PLANIFICACIÓN,  
DISEÑO Y GESTIÓN**  
CON PERSPECTIVA DE GÉNERO



**INSERCIÓN LABORAL  
DE LAS MUJERES**  
EN EL SECTOR DE TRANSPORTE  
Y MOVILIDAD



**CAPACITACIÓN Y  
SENSIBILIZACIÓN**  
EN PERSPECTIVA DE GÉNERO





# DATOS Y ESTUDIOS DE MOVILIDAD COTIDIANA Y SEGURIDAD CON PERSPECTIVA DE GÉNERO



Datos  
Estadísticos y  
Experiencias  
de Movilidad  
en Primera  
Persona







# PLANIFICACIÓN, DISEÑO Y GESTIÓN CON PERSPECTIVA DE GÉNERO



Diseño  
centrado  
en las  
personas







# INSERCIÓN LABORAL DE LAS MUJERES EN EL SECTOR DE TRANSPORTE Y MOVILIDAD



Oportunidades  
en los  
diferentes  
ámbitos de la  
movilidad







# CAPACITACIÓN Y SENSIBILIZACIÓN

## EN PERSPECTIVA DE GÉNERO



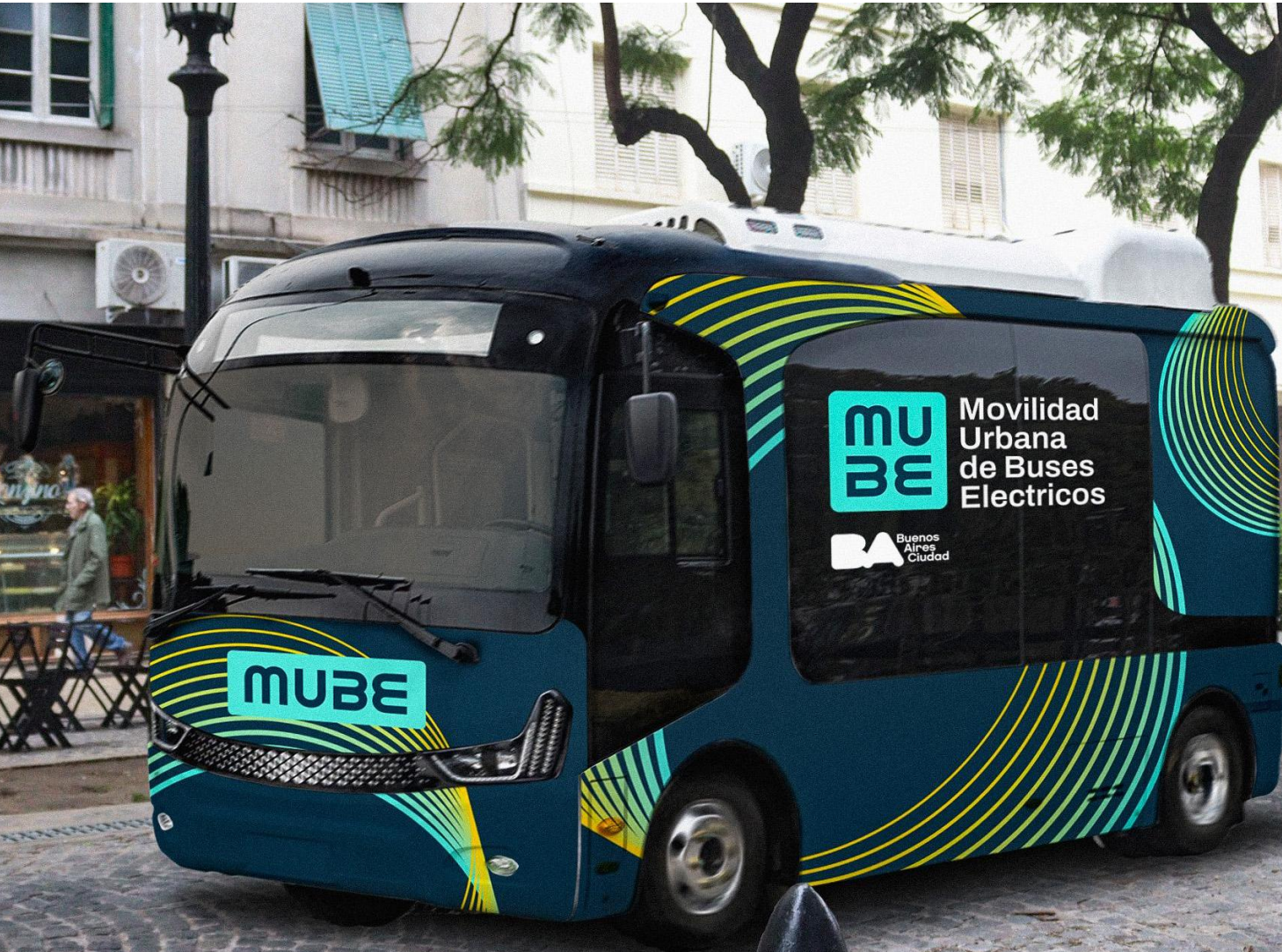
Difusión y  
visibilización  
interna y con  
actores  
estratégicos







# Próximos pasos – Proyecto MiniMUBE



NOTA: Imagen de carácter Ilustrativo



# Del Plan a la Práctica

## Logros, Desafíos y Oportunidades



**DATOS Y ESTUDIOS  
DE MOVILIDAD  
COTIDIANA Y  
SEGURIDAD**  
CON PERSPECTIVA DE GÉNERO



**PLANIFICACIÓN,  
DISEÑO Y GESTIÓN**  
CON PERSPECTIVA DE GÉNERO



**INSERCIÓN LABORAL  
DE LAS MUJERES**  
EN EL SECTOR DE TRANSPORTE  
Y MOVILIDAD



**CAPACITACIÓN Y  
SENSIBILIZACIÓN**  
EN PERSPECTIVA DE GÉNERO

**Inclusión de Mujeres y Diversidades  
al rubro del Transporte Público**



Observatorio  
Latinoamericano  
de Género y Movilidad

Segundo Encuentro del Observatorio Latinoamericano  
de Género y Movilidad

## CIUDADES INCLUSIVAS Y SEGURAS: DESPLAZÁNDONOS CON EQUIDAD

# ¡GRACIAS!



Secretaría Municipal de  
Movilidad y  
Seguridad Ciudadana



GOBIERNO DE LA  
CIUDAD DE MÉXICO

SECRETARÍA  
DE MOVILIDAD



SECRETARÍA DE  
MOVILIDAD

